



ASÍ

Saga, breytingar og áskoranir

Vinnuréttardagur Háskólans á
Bifröst

*Magnús M. Norðdahl hrl.,
lögfræðingur ASÍ.*



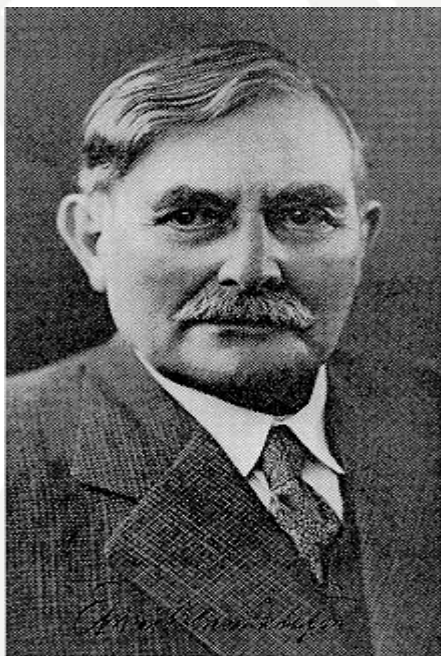
Í upphafi var

- **Í frumbersku verkalyðshreyfingarinnar**
 - voru almannatryggingar ekki til
 - var ekkert “húsnæðiskerfi” til
 - var launafólk litið hornauga
 - voru samtök launafólks talin ógna samfélagsskipaninni
 - voru þeir sem ekki gátu framfært sér sviptir mannréttindum
 - var samfélaginu stýrt af efnuðum bændum og atvinnurekendum



Hugsuðurinn

Lögfræðingur og skáld



- **Einar Benediktsson í blaðinu Dagsbrún þann 31. október 1896.**
 - *“Ef verkamennirnir færu að halda saman, mundu auðmennirnir vanda sig betur og græða það á dugnaði og fyrirhyggju, sem þeir vinna nú á ódýrleik allra starfsmanna við framleiðslu og iðnað. Og því fyrr sem félagsskapur verkamanna byrjar, því fyrr kemst hinn starfandi, arðberandi kraftur í þjóðinni til þeirra valda, sem honum ber með réttu, jafnt hér eins og annars staðar í heimi.”*



Frumkvæðið

- Iðnaðarmenn áttu frumkvæðið á bernskuskeiði verkalýðshreyfingarinnar á vesturlöndum
- Hið íslenska prentarafélag stofnað 1897
 - “... koma í veg fyrir að réttur vor sé fyrir borð borinn...”
 - “... styðja að öllu því sem til framfara horfir í iðn vorri...”
 - Stofnuðu “sjúkrasamlag” með framlögum atvinnurekenda
 - Réðust í stofnun atvinnuleysisstyrktarsjóðs 1899
 - Gáfu út kauptaxta og fóru í verkfall 1899
 - Menntun og menning
- 1899 – skósmiðir, járnsmiðir og trésmiðir og 1901 múr- og steinsmiðir



Samfélagsleg hreyfing

- Verkamannafélagið Dagsbrún 1906
- Verkakvennafélagið Framsókn 1914
- ASÍ 1916
- Flokkakerfið verður til
 - Alþýðuflokkur - 1916
 - Framsóknarflokkur - 1916
 - Íhaldsflokkur - 1924



Frumkvöðlar

Jónas



Bríet





Hugsjónamaðurinn



- **Jón Baldvinsson prentari, forseti ASÍ og formaður Alþýðuflokksins, stjórn málaarms ASÍ 1917 - 1938**
 - *“Tilgangur Alþýðuflokksins er að vinna af aefli að því að minka þann mun, sem nú þegar er orðinn, og með því að láta auðsuppsprettur landsins renna sem ríkulegast og þannig, að það verði eigi einstakir menn sem græði offjár á því, heldur almenningur, ætlum vér að gera fátæktina útlæga úr landinu, og koma á svo almennri velmegun að hvert mannsbarn sem fæðist hér á landi, hafi tækifæri til þess að þroska og fullkoma alla góða og fagra meðfædda hæfileika.Með því sem að framan er sagt viljum vér koma því til leiðar að hér á landi verði aðeins ein stétt þ.e. starfandi, menntaðir menn.”*



Þá

- **Fyrsta kröfugerðin**
 - Beint gegn atvinnurekendum og stjórnvöldum
 - Kjarasamningar voru ekki til / félögin gáfu út taxta
 - Verkfallsvopninu beint gegn báðum
 - Aðallega var tekist á um
 - Vinnutíma
 - Aðbúnað
 - Hækkun og lækkun launa
 - Húsnæðismál



Nú

- Meginreglan í dag gagnvart atvinnurekendum
 - Kjarasamningar meginreglan
 - Gilda fyrir alla á samningssviði / samningssvæði
 - Verkföll fátíð
- Meginreglan í dag gagnvart stjórnvöldum
 - Samráð í öllum mikilvægum málum
 - Þríhliða samráð
 - Ólöglegt að þvinga stjórnvöld með verkföllum
NEMA auðvitað vegna stöðu þeirra sem atvinnurekenda



Skipulag ASÍ

- Skipulag ASÍ er eitt og samstarf og samvinna aðildarsamtaka ASÍ er annað – samningarétturinn er heima í héraði
- ASÍ kemur að málum ef aðildarfélögin eru á það sátt



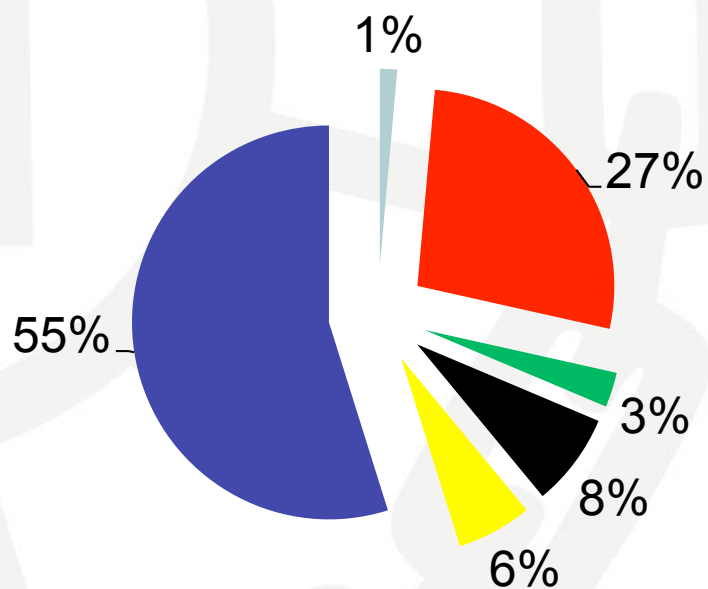
ASÍ breytist

- ASÍ var frá upphafi samband stéttarfélaganna með beina aðild varð samband landssambanda stéttarfélaganna og landsfélaga með beina aðild
 - Rétturinn til þess að gera kjarasamninga er áfram hjá einstökum stéttarfélögum
- Skörun milli aðildarfélaganna vegna sameiningar sveitarfélaganna
- Víðtæk sameining blandaðra félaga og til hafa orðið stór landshlutafélög
 - T.d. Afl / Verk Vest / Flóabandalagið
- Sameining landssambanda
 - SGS (VMSÍ – LI – ÞSÍ)
 - Samiðn (MS – SBM)
- Landsfélag vélstjóra utan ASÍ sameinast Félagi járníðnaðarmanna í nýju landsfélagi (VM) með beina aðild að ASÍ
- Stækkun VR
- Sameining iðnaðarmannafélaga
 - Fagfélagið (TR og FBE)
 - Félag iðn og tæknigreina (FIT)

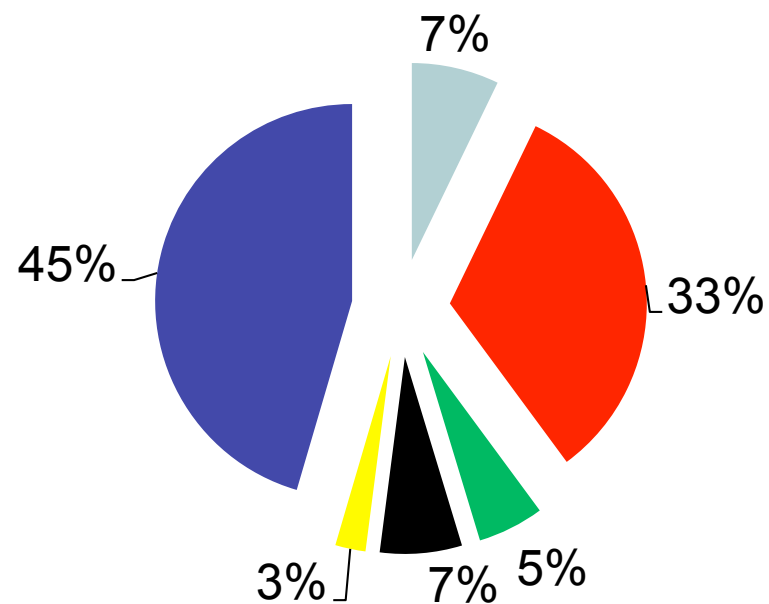
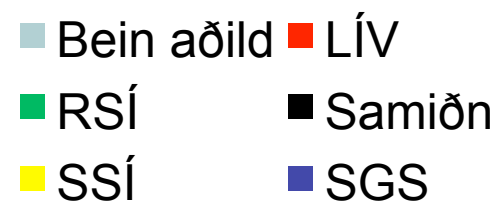


Breytt hlutföll innan ASÍ

1996



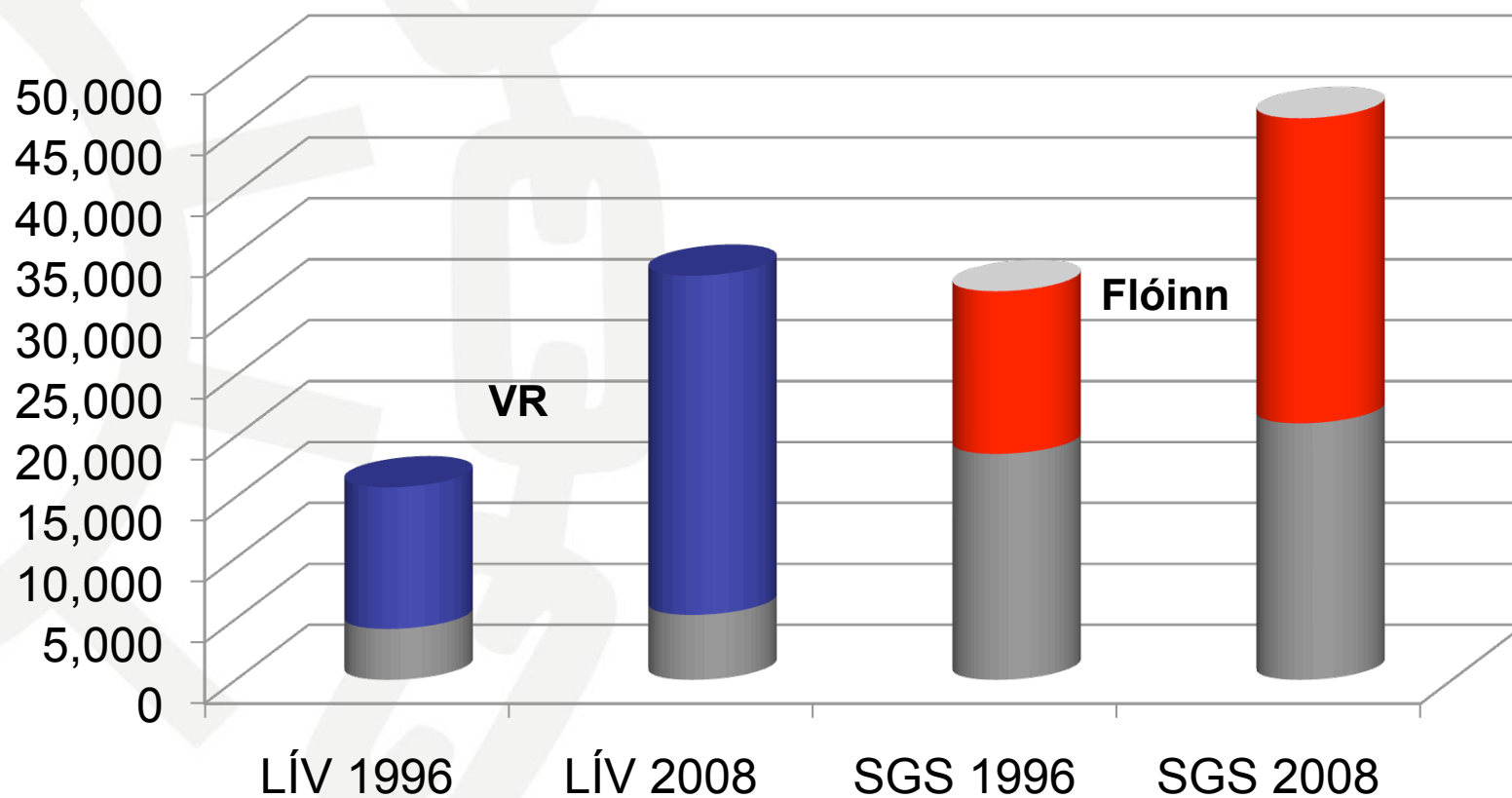
2008



*að teknu tilliti til félaga með beina aðild en sem ekki voru landsfélög



Breytt hlutföll innan landssambanda





Fjöldi aðildarfélaga og félagsmanna

- **1996**
 - 58.325 félagsmenn í ASÍ
 - 133 aðildarfélög
 - 440 félagsmenn að meðaltali í félagi
 - 285 að frádregnum félagsmönnum VR og Eflingar
- **2008**
 - 101.383 félagsmenn í ASÍ
 - 55 aðildarfélög
 - 1.853 félagsmenn að meðaltali í félagi
 - 1.024 að frádregnum félagsmönnum VR og Eflingar

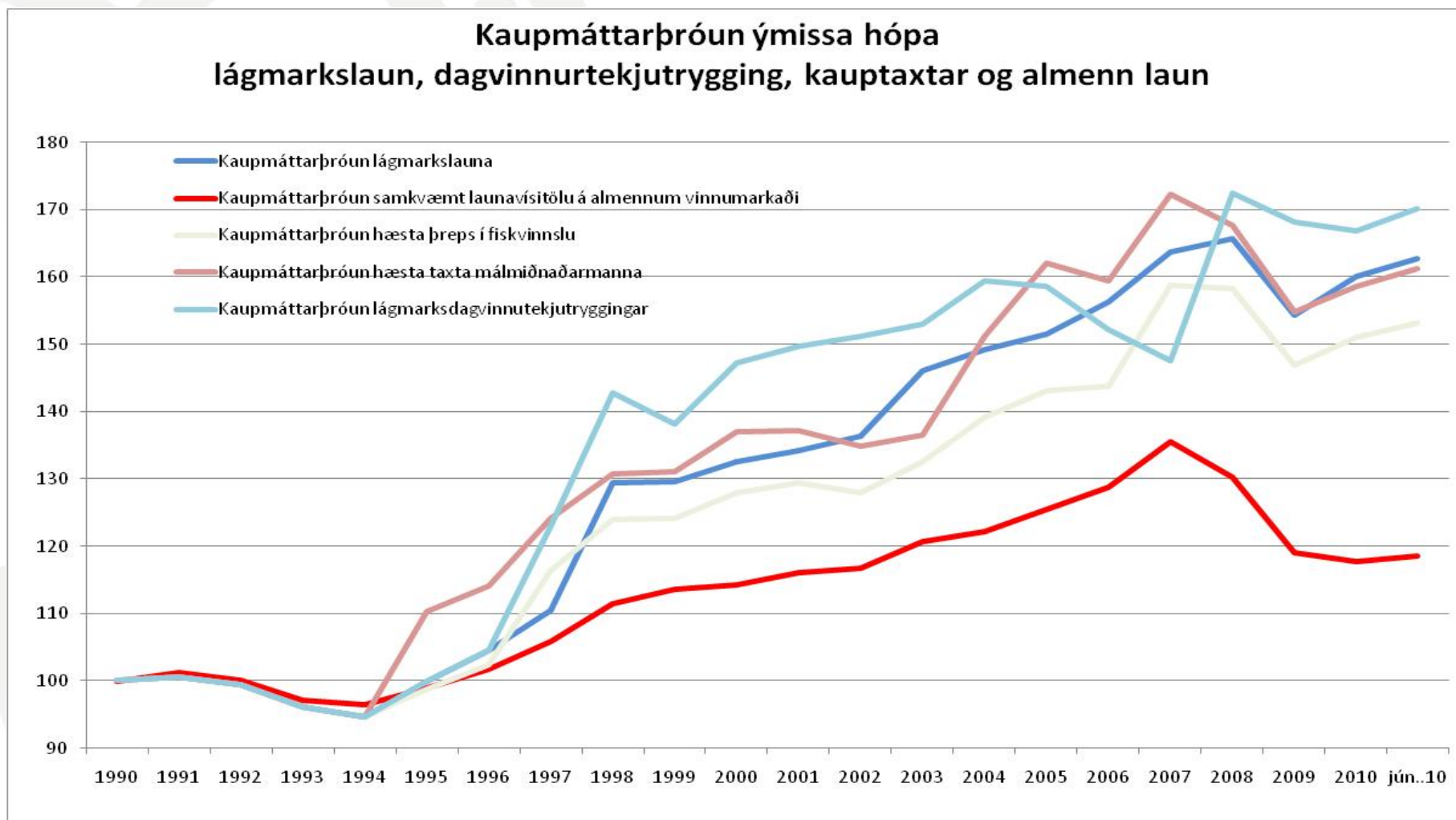


Hvað gerði ASÍ í “góðærinu”

- Atvinnuleysisbætur
 - Tekjutening og hækkun
 - Tengsl við hlutastörf
 - Tengsl við menntun og fræðslu
- Fræðslu- og endurmenntunarúrræði eflid
- Endurhæfing launafólks eflid, verkefni sem áður var fullkomlega vanrækt



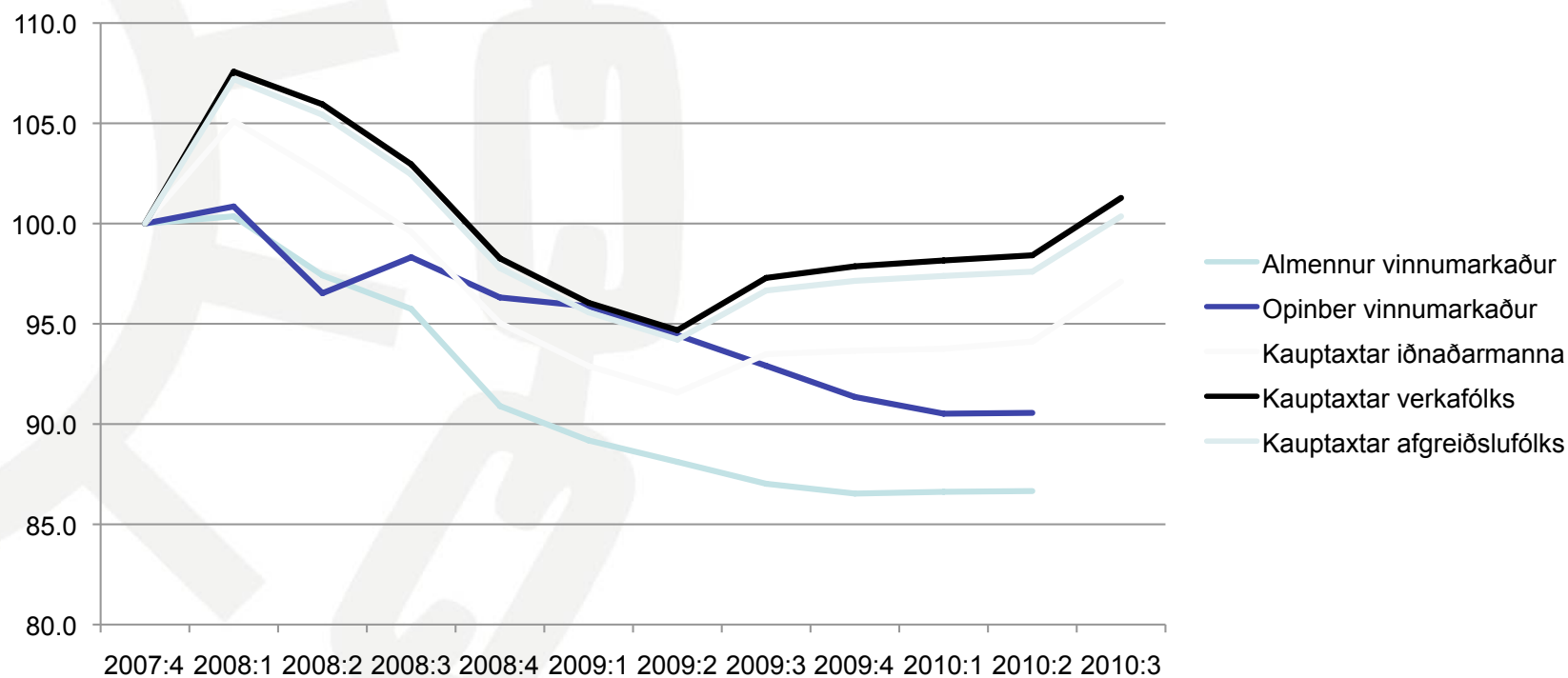
Hvað gerðu aðildarfélög ASÍ í “góðærinu”





Verðgildi kauptaxta hélt

Kaupmáttur launa og kauptaxta 2007:4-2010:2





Verkefnið framundan

- Endurnýjun kjarasamninga
- Áskoranir
 - Atvinnuleysið og þróun þess
 - Árangur af samstarfi við stjórnvöld lítill
 - Greiðsluvandi heimilanna
 - Of lítið, of flókið, of seint og skilaboðin misvísandi
 - Mildun innheimtu- og fullnustuaðgerða
 - Húsnæðismál
 - Félaglega húsnæðiskerfinu var útrýmt
 - Nýjar lausnir
 - Flatar afskriftir?
 - 75% lenda á lífeyrissjóðunum
 - Lífeyrir á almenns launafólks skerðist – opinberir starfsmenn halda sínu
 - Aðild að ESB
 - Handónýtur gjaldmiðill og arfavitlaus efnahagsstjórn
 - Afstaða ASÍ